

压力场麦克风套件 MPA 711-5



压力场人工耳是模拟耳塞导管插入耳道或耳廓方式的耳模拟器，模拟耳机与人耳耦合从而测量耳机的声学性能。

MPA 711-5 包括 EC 711 压力场人工耳腔，MA 805 前置放大器，是预极化压力场测量传声器套件。

MPA 711-5 定位是高性价比的压力场传声器，专门针对入耳式耳机产品的音频产线测试。

搭配 MegaSig PM 0043 等 IEPE 信号调理器达到最佳测试效果；

MPA 711-5 + PM 0043 + AM 581 的经典配置，以其极高的稳定性，已成为大多数国内外入耳式耳机音频测试系统的标准配置

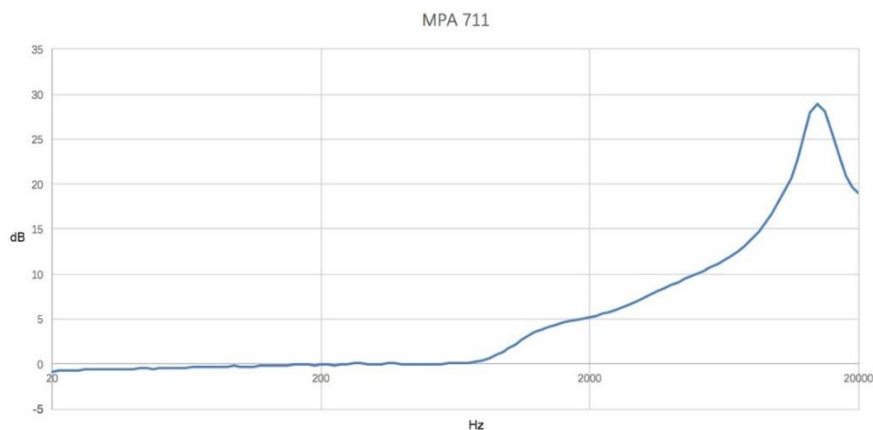
产品特点

- 符合 IEC 60318-4:2010 Ed.1.0 (原 IEC 60711) 电声学-人耳及头部的模拟器，第 4 部分：测量插入式耳机用堵塞耳模拟器
- 符合 ITU-T 建议 P.57(08/96)P 系列：电话传输质量，测量目标的设备：仿真耳
- 符合 SJ/T 10659-1995 测量插入式耳机用堵塞耳模拟器

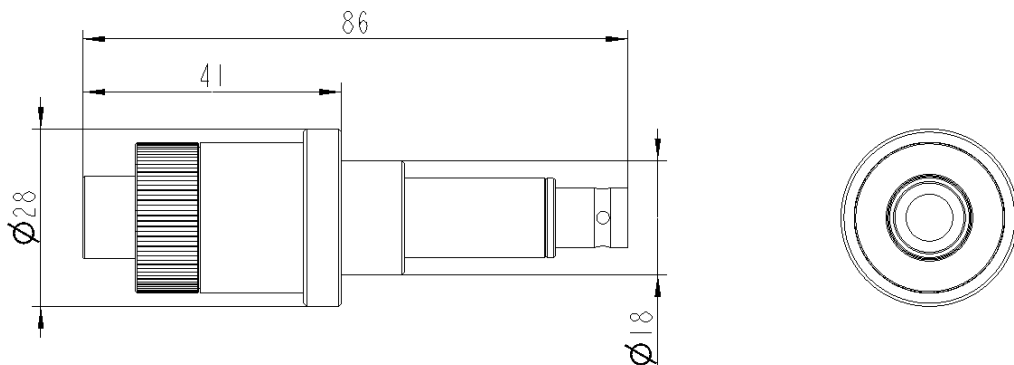
规格

压力场麦克风频响	20Hz – 10KHz ± 0.5dB 10KHz – 16kHz ± 1dB
标准	ITU-T P.57, 2 型传感器, IEC 60318-1:2009
底噪	<33dBA
声压测量范围	40dBSPL-130dBSPL 失真小于 3%
灵敏度范围	-37.6~-40.5dB re 1V/Pa
接口	BNC

典型曲线, 500Hz 为参考 0 点



外观尺寸如下:



若产品指标更新, 恕不另行通知。



www.megasig.com

深圳市美格信测控技术有限公司

电话: 0755-8950.8393

传真: 0755-8950.8392

销售邮箱: sale@megasig.com

技术支持: support@megasig.com

地址: 中国.深圳.南山.马家龙工业区金龙工业城 63 栋 2#厂房 403